

Merkmale

- Hohe mechanische Festigkeit, Feuchtebeständig
- Alternative Stahltemperaturen nach EN 13381-4
- Ökologisch und Nachhaltig - ecobau basis

Nachweise



VKF-Nr.	Profile	Material
4121	R 30 - 90 RF1	PROMATECT®-H, einlagig
5266	R 30 - 180 RF1	PROMATECT®-H, zweilagig
4120	R 30 - 120 RF1	PROMATECT®-L, einlagig

Digitaler Brandschutzplaner - einfach - richtig, sicher

- APP (Google + Apple)
- Online-Brandschutzplaner



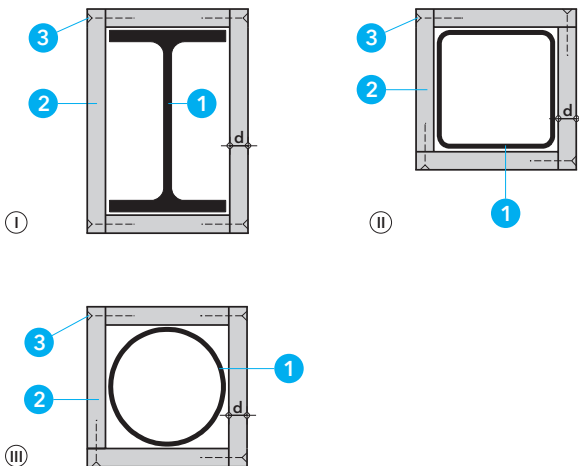
Allgemeine Hinweise

Bei Festlegung der Zuschnittbreite sind die Walztoleranzen der Stahlprofile nach SZS sowie Einbautoleranzen zu berücksichtigen.

Detail A - Stützenbekleidung

Die hohe Stabilität der PROMATECT®-Platten erlaubt eine stirnseitige Verklammerung, optional kann auch in den Stahl befestigt werden. Bei Stützen kann auf Knaggen und Stosshinterlegungen verzichtet werden, wenn die Plattenstöße um 500 mm versetzt werden. Eine Verspachtelung der Stöße und Schnittkanten der PROMATECT®-Brandschutzplatten ist brandschutztechnisch nicht erforderlich.

- 1 Stahlstütze
- 2 PROMATECT®-H bzw. -L, Brandschutzplatte (s. Tabelle 2)
Plattendicke nach Profilfaktor und Feuerwiderstand
- 3 Stahldrahtklammern bzw. Schnellbauschrauben (s. Tabelle 1)

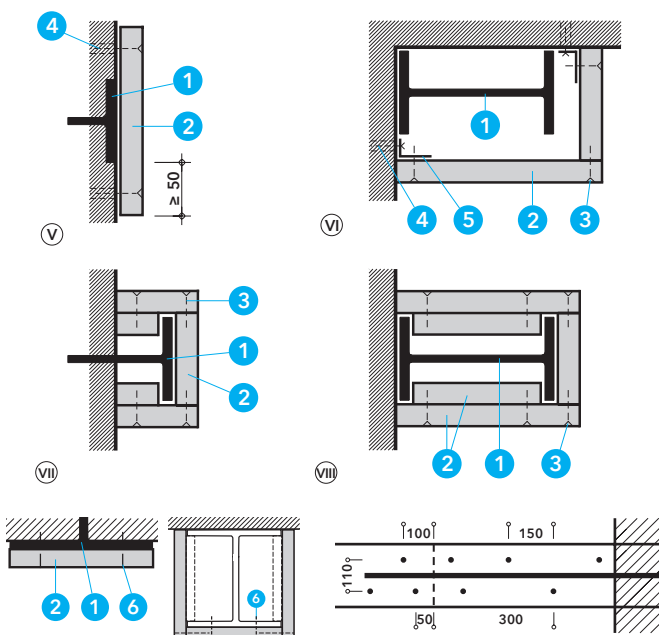


Detail B - Bekleidungsvarianten

Sichtbare Flansche einbetonierter Träger werden einseitig bekleidet. Bekleidungsdicke auf Anfrage an unsere technische Abteilung. Teilweise einbetonierte Träger werden nach der oben beschriebenen Grundkonstruktion bekleidet.

Befestigungsvariante - Stahlnagel

Die Bekleidung kann auch direkt in den Stahl befestigt werden. Bausteits testen.



- 1 Stahlstütze
- 2 PROMATECT®-H bzw. -L, Brandschutzplatte (s. Tabelle 2)
Plattendicke nach Profilfaktor und Feuerwiderstand
- 3 Stahldrahtklammern bzw. Schnellbauschrauben (s. Tabelle 1)
- 4 zugelassene Schraube mit Dübel
- 5 Stahlblechwinkel 20/40 x 0.7 mm
- 6 Stahlnagel zum Schiessen, Abstand ≈ 300 mm versetzt
Herstellerangaben beachten

Tabelle 1 - Befestigung

Die Klammerlänge beträgt mindestens 2x die Plattendicke.

Plattendicke d	Stahldrahtklammern, Längskanten ≈ 100 mm, Endabstand 20 mm	Schnellbauschrauben, Längskanten ≈ 200 mm, Endabstand 100 mm
10, 12 mm	l ≥ 28 mm	-
15 mm	l ≥ 44 mm	-
20 mm	l ≥ 50 mm	4,5 x 50 mm
25 mm	l ≥ 63 mm	5,0 x 60 mm
40 mm	l ≥ 80 mm	5,0 x 80 mm
50 mm	l ≥ 90 mm	6,0 x 90 mm

Tabelle 2 - Bekleidungsstärken für Stahlstützen nach VKF

PROMATECT®-H													
Feuerwiderstand	Profilfaktor A_p/V bzw. U/A [m^{-1}]												
R 30	≤ 300						≤ 300						
R 60		≤ 58	≤ 120	≤ 300			≤ 214	≤ 300					
R 90				≤ 82	≤ 170		≤ 86	≤ 125	≤ 240	≤ 300			
R 120								≤ 59	≤ 98	≤ 158	≤ 264	≤ 300	
R 180											≤ 55	≤ 82	≤ 125
Bekleidungsstärke	10 mm	12 mm	15 mm	20 mm	25 mm		2x10 mm	2x12 mm	2x15 mm	15+20 mm	2x20 mm	20+25 mm	2x25 mm

PROMATECT®-L							
Feuerwiderstand	Profilfaktor A_p/V bzw. U/A [m^{-1}]						
R 30	≤ 300						
R 60	≤ 188		≤ 244		≤ 300		
R 90	≤ 117		≤ 152		≤ 188	≤ 264	≤ 300
R 120	≤ 83		≤ 108		≤ 134	≤ 188	≤ 244
Bekleidungsstärke	20 mm		25 mm		30 mm	40 mm	50 mm

Hellblaue Spalte entspricht der Einstufung nach VKF
Weitere Feuerwiderstände (R15 - R300) auf Anfrage.

R 30	Kritische Stahltemperatur (°C)								
	350	400	450	500	550	600	650	700	750
Bekleidungsdielen PROMATECT®-H (mm) für Stahlstützen und Stahlträger 3- und 4-seitig									
≤ 46	12	12	12	12	12	12	12	12	12
≤ 50	12	12	12	12	12	12	12	12	12
≤ 60	12	12	12	12	12	12	12	12	12
≤ 70	12	12	12	12	12	12	12	12	12
≤ 80	12	12	12	12	12	12	12	12	12
≤ 90	12	12	12	12	12	12	12	12	12
≤ 100	12	12	12	12	12	12	12	12	12
≤ 110	12	12	12	12	12	12	12	12	12
≤ 120	12	12	12	12	12	12	12	12	12
≤ 130	12	12	12	12	12	12	12	12	12
≤ 140	12	12	12	12	12	12	12	12	12
≤ 150	15	12	12	12	12	12	12	12	12
≤ 160	15	12	12	12	12	12	12	12	12
≤ 170	15	12	12	12	12	12	12	12	12
≤ 180	15	15	12	12	12	12	12	12	12
≤ 190	15	15	12	12	12	12	12	12	12
≤ 200	15	15	12	12	12	12	12	12	12
≤ 210	20	15	15	12	12	12	12	12	12
≤ 220	20	15	15	12	12	12	12	12	12
≤ 230	20	15	15	12	12	12	12	12	12
≤ 240	20	15	15	12	12	12	12	12	12
≤ 250	20	15	15	12	12	12	12	12	12
≤ 260	20	20	15	12	12	12	12	12	12
≤ 270	20	20	15	12	12	12	12	12	12
≤ 280	20	20	15	15	12	12	12	12	12
≤ 290	20	20	15	15	12	12	12	12	12
≤ 300	20	20	15	15	12	12	12	12	12
≤ 310	20	20	15	15	12	12	12	12	12
≤ 320	20	20	15	15	12	12	12	12	12
≤ 330	20	20	15	15	12	12	12	12	12
≤ 340	20	20	15	15	12	12	12	12	12
≤ 350	20	20	15	15	12	12	12	12	12
≤ 360	20	20	20	15	15	12	12	12	12

R 60	Kritische Stahltemperatur (°C)								
	350	400	450	500	550	600	650	700	750
Bekleidungsdielen PROMATECT®-H (mm) für Stahlstützen und Stahlträger 3- und 4-seitig									
≤ 46	12	12	12	12	12	12	12	12	12
≤ 50	12	12	12	12	12	12	12	12	12
≤ 60	15	12	12	12	12	12	12	12	12
≤ 70	20	15	12	12	12	12	12	12	12
≤ 80	20	15	15	12	12	12	12	12	12
≤ 90	20	20	15	12	12	12	12	12	12
≤ 100	25	20	20	15	12	12	12	12	12
≤ 110	25	20	20	15	15	12	12	12	12
≤ 120	25	20	20	20	15	12	12	12	12
≤ 130	25	25	20	20	15	15	12	12	12
≤ 140	25	25	20	20	15	15	12	12	12
≤ 150	25	25	25	20	20	15	15	12	12
≤ 160	25	25	25	20	20	15	15	12	12
≤ 170	30 (15+15)	25	25	20	20	20	15	12	12
≤ 180	30 (15+15)	25	25	20	20	20	15	15	12
≤ 190	30 (15+15)	25	25	25	20	20	15	15	12
≤ 200	30 (15+15)	25	25	25	20	20	20	15	12
≤ 210	30 (15+15)	27 (12+15)	25	25	20	20	20	15	12
≤ 220	30 (15+15)	27 (12+15)	25	25	20	20	20	15	15
≤ 230	30 (15+15)	30 (15+15)	25	25	25	20	20	20	15
≤ 240	30 (15+15)	30 (15+15)	25	25	25	20	20	20	15
≤ 250	32 (12+20)	30 (15+15)	25	25	25	20	20	20	15
≤ 260	32 (12+20)	30 (15+15)	27 (12+15)	25	25	20	20	20	15
≤ 270	32 (12+20)	30 (15+15)	27 (12+15)	25	25	20	20	20	20
≤ 280	32 (12+20)	30 (15+15)	27 (12+15)	25	25	25	20	20	20
≤ 290	32 (12+20)	30 (15+15)	27 (12+15)	25	25	25	20	20	20
≤ 300	32 (12+20)	30 (15+15)	27 (12+15)	25	25	25	20	20	20
≤ 310	32 (12+20)	30 (15+15)	27 (12+15)	25	25	25	20	20	20
≤ 320	32 (12+20)	30 (15+15)	27 (12+15)	27 (12+15)	25	25	20	20	20
≤ 330	32 (12+20)	30 (15+15)	30 (15+15)	27 (12+15)	25	25	20	20	20
≤ 340	32 (12+20)	30 (15+15)	30 (15+15)	27 (12+15)	25	25	25	20	20
≤ 350	32 (12+20)	30 (15+15)	30 (15+15)	27 (12+15)	25	25	25	20	20
≤ 360	32 (12+20)	30 (15+15)	30 (15+15)	27 (12+15)	25	25	25	20	20

R 90	Kritische Stahltemperatur (°C)								
	350	400	450	500	550	600	650	700	750
Bekleidungsdielen PROMATECT®-H (mm) für Stahlstützen und Stahlträger 3- und 4-seitig									
≤ 46	20	15	15	12	12	12	12	12	12
≤ 50	20	20	15	12	12	12	12	12	12
≤ 60	25	20	20	15	12	12	12	12	12
≤ 70	25	25	20	20	15	12	12	12	12
≤ 80	30 (15+15)	25	25	20	20	15	12	12	12
≤ 90	30 (15+15)	27 (12+15)	25	20	20	20	15	12	12
≤ 100	32 (12+20)	30 (15+15)	25	25	20	20	15	12	12
≤ 110	35 (15+20)	30 (15+15)	27 (12+15)	25	25	20	20	15	12
≤ 120	35 (15+20)	32 (12+20)	30 (15+15)	25	25	20	20	15	12
≤ 130	35 (15+20)	32 (12+20)	30 (15+15)	27 (12+15)	25	25	20	20	15
≤ 140	37 (12+25)	35 (15+20)	30 (15+15)	30 (15+15)	25	25	20	20	15
≤ 150	37 (12+25)	35 (15+20)	32 (12+20)	30 (15+15)	25	25	25	20	20
≤ 160	40 (20+20)	35 (15+20)	32 (12+20)	30 (15+15)	27 (12+15)	25	25	20	20
≤ 170	40 (20+20)	35 (15+20)	32 (12+20)	30 (15+15)	27 (12+15)	25	25	20	20
≤ 180	40 (20+20)	35 (15+20)	35 (15+20)	30 (15+15)	30 (15+15)	27 (12+15)	25	25	20
≤ 190	40 (20+20)	37 (12+25)	35 (15+20)	32 (12+20)	30 (15+15)	27 (12+15)	25	25	20
≤ 200	40 (20+20)	37 (12+25)	35 (15+20)	32 (12+20)	30 (15+15)	27 (12+15)	25	25	20
≤ 210	40 (20+20)	37 (12+25)	35 (15+20)	32 (12+20)	30 (15+15)	27 (12+15)	25	25	20
≤ 220	40 (20+20)	37 (12+25)	35 (15+20)	32 (12+20)	30 (15+15)	30 (15+15)	27 (12+15)	25	25
≤ 230	40 (20+20)	37 (12+25)	35 (15+20)	32 (12+20)	30 (15+15)	30 (15+15)	27 (12+15)	25	25
≤ 240	40 (20+20)	40 (20+20)	35 (15+20)	35 (15+20)	30 (15+15)	30 (15+15)	27 (12+15)	25	25
≤ 250	45 (20+25)	40 (20+20)	35 (15+20)	35 (15+20)	32 (12+20)	30 (15+15)	27 (12+15)	27 (12+15)	25
≤ 260	45 (20+25)	40 (20+20)	37 (12+25)	35 (15+20)	32 (12+20)	30 (15+15)	27 (12+15)	27 (12+15)	25
≤ 270	45 (20+25)	40 (20+20)	37 (12+25)	35 (15+20)	32 (12+20)	30 (15+15)	27 (12+15)	27 (12+15)	25
≤ 280	45 (20+25)	40 (20+20)	37 (12+25)	35 (15+20)	32 (12+20)	30 (15+15)	30 (15+15)	27 (12+15)	25
≤ 290	45 (20+25)	40 (20+20)	37 (12+25)	35 (15+20)	32 (12+20)	30 (15+15)	30 (15+15)	27 (12+15)	25
≤ 300	45 (20+25)	40 (20+20)	37 (12+25)	35 (15+20)	32 (12+20)	30 (15+15)	30 (15+15)	27 (12+15)	27 (12+15)
≤ 310	45 (20+25)	40 (20+20)	37 (12+25)	35 (15+20)	32 (12+20)	30 (15+15)	30 (15+15)	27 (12+15)	27 (12+15)
≤ 320	45 (20+25)	40 (20+20)	37 (12+25)	35 (15+20)	32 (12+20)	30 (15+15)	30 (15+15)	27 (12+15)	27 (12+15)
≤ 330	45 (20+25)	40 (20+20)	37 (12+25)	35 (15+20)	35 (15+20)	32 (12+20)	30 (15+15)	27 (12+15)	27 (12+15)
≤ 340	45 (20+25)	40 (20+20)	37 (12+25)	35 (15+20)	35 (15+20)	32 (12+20)	30 (15+15)	27 (12+15)	27 (12+15)
≤ 350	45 (20+25)	40 (20+20)	37 (12+25)	35 (15+20)	35 (15+20)	32 (12+20)	30 (15+15)	27 (12+15)	27 (12+15)
≤ 360	45 (20+25)	40 (20+20)	37 (12+25)	35 (15+20)	35 (15+20)	32 (12+20)	30 (15+15)	27 (12+15)	27 (12+15)

Hellblaue Spalte entspricht der Einstufung nach VKF
Weitere Feuerwiderstände (R15 - R300) auf Anfrage.

R 120	Kritische Stahltemperatur (°C)								
	350	400	450	500	550	600	650	700	750
Bekleidungsdecken PROMATECT®-H (mm) für Stahlstützen und Stahlträger 3- und 4-seitig									
≤ 46	27 (12+15)	25	20	20	15	12	12	12	12
≤ 50	27 (12+15)	25	20	20	15	12	12	12	12
≤ 60	32 (12+20)	27 (12+15)	25	20	20	15	15	12	12
≤ 70	35 (15+20)	30 (15+15)	27 (12+15)	25	20	20	15	15	12
≤ 80	37 (12+25)	35 (15+20)	30 (15+15)	27 (12+15)	25	20	20	15	12
≤ 90	40 (20+20)	35 (15+20)	32 (12+20)	30 (15+15)	25	25	20	20	15
≤ 100	40 (20+20)	37 (12+25)	35 (15+20)	32 (12+20)	30 (15+15)	25	25	20	15
≤ 110	45 (20+25)	40 (20+20)	35 (15+20)	32 (12+20)	30 (15+15)	27 (12+15)	25	20	20
≤ 120	45 (20+25)	40 (20+20)	37 (12+25)	35 (15+20)	32 (12+20)	30 (15+15)	25	25	20
≤ 130	45 (20+25)	45 (20+25)	40 (20+20)	35 (15+20)	32 (12+20)	30 (15+15)	27 (12+15)	25	20
≤ 140	45 (20+25)	45 (20+25)	40 (20+20)	37 (12+25)	35 (15+20)	30 (15+15)	30 (15+15)	25	25
≤ 150	45 (20+25)	45 (20+25)	40 (20+20)	37 (12+25)	35 (15+20)	32 (12+20)	30 (15+15)	25	25
≤ 160	50 (25+25)	45 (20+25)	40 (20+20)	37 (12+25)	35 (15+20)	32 (12+20)	30 (15+15)	30 (15+15)	25
≤ 170	50 (25+25)	45 (20+25)	45 (20+25)	40 (20+20)	35 (15+20)	35 (15+20)	32 (12+20)	30 (15+15)	25
≤ 180	50 (25+25)	45 (20+25)	45 (20+25)	40 (20+20)	37 (12+25)	35 (15+20)	32 (12+20)	30 (15+15)	25
≤ 190	50 (25+25)	45 (20+25)	45 (20+25)	40 (20+20)	37 (12+25)	35 (15+20)	32 (12+20)	30 (15+15)	30 (15+15)
≤ 200	50 (25+25)	45 (20+25)	45 (20+25)	40 (20+20)	37 (12+25)	35 (15+20)	32 (12+20)	30 (15+15)	30 (15+15)
≤ 210	50 (25+25)	50 (25+25)	45 (20+25)	40 (20+20)	37 (12+25)	35 (15+20)	35 (15+20)	32 (12+20)	30 (15+15)
≤ 220	50 (25+25)	50 (25+25)	45 (20+25)	45 (20+25)	40 (20+20)	37 (12+25)	35 (15+20)	32 (12+20)	30 (15+15)
≤ 230	50 (25+25)	50 (25+25)	45 (20+25)	45 (20+25)	40 (20+20)	37 (12+25)	35 (15+20)	32 (12+20)	30 (15+15)
≤ 240	50 (25+25)	50 (25+25)	45 (20+25)	45 (20+25)	40 (20+20)	37 (12+25)	35 (15+20)	32 (12+20)	30 (15+15)
≤ 250	50 (25+25)	50 (25+25)	45 (20+25)	45 (20+25)	40 (20+20)	37 (12+25)	35 (15+20)	35 (15+20)	32 (12+20)
≤ 260	50 (25+25)	50 (25+25)	45 (20+25)	45 (20+25)	40 (20+20)	37 (12+25)	35 (15+20)	35 (15+20)	32 (12+20)
≤ 270	50 (25+25)	50 (25+25)	45 (20+25)	45 (20+25)	40 (20+20)	37 (12+25)	35 (15+20)	35 (15+20)	32 (12+20)
≤ 280	50 (25+25)	50 (25+25)	45 (20+25)	45 (20+25)	40 (20+20)	40 (20+20)	37 (12+25)	35 (15+20)	32 (12+20)
≤ 290	50 (25+25)	50 (25+25)	45 (20+25)	45 (20+25)	40 (20+20)	40 (20+20)	37 (12+25)	35 (15+20)	32 (12+20)
≤ 300	50 (25+25)	50 (25+25)	45 (20+25)	45 (20+25)	45 (20+25)	40 (20+20)	37 (12+25)	35 (15+20)	32 (12+20)
≤ 310	50 (25+25)	50 (25+25)	50 (25+25)	45 (20+25)	45 (20+25)	40 (20+20)	37 (12+25)	35 (15+20)	35 (15+20)
≤ 320	50 (25+25)	50 (25+25)	50 (25+25)	45 (20+25)	45 (20+25)	40 (20+20)	37 (12+25)	35 (15+20)	35 (15+20)
≤ 330	50 (25+25)	50 (25+25)	50 (25+25)	45 (20+25)	45 (20+25)	40 (20+20)	37 (12+25)	35 (15+20)	35 (15+20)
≤ 340	50 (25+25)	50 (25+25)	50 (25+25)	45 (20+25)	45 (20+25)	40 (20+20)	37 (12+25)	35 (15+20)	35 (15+20)
≤ 350	50 (25+25)	50 (25+25)	50 (25+25)	45 (20+25)	45 (20+25)	40 (20+20)	37 (12+25)	35 (15+20)	35 (15+20)
≤ 360	50 (25+25)	50 (25+25)	50 (25+25)	45 (20+25)	45 (20+25)	40 (20+20)	40 (20+20)	37 (12+25)	35 (15+20)

R 180	Kritische Stahltemperatur (°C)								
	350	400	450	500	550	600	650	700	750
Bekleidungsdecken PROMATECT®-H (mm) für Stahlstützen und Stahlträger 3- und 4-seitig									
≤ 46	40 (20+20)	35 (15+20)	32 (12+20)	27 (12+15)	25	20	20	15	12
≤ 50	40 (20+20)	37 (12+25)	32 (12+20)	30 (15+15)	25	25	20	20	15
≤ 60	45 (20+25)	40 (20+20)	37 (12+25)	35 (15+20)	30 (15+15)	27 (12+15)	25	20	20
≤ 70	50 (25+25)	45 (20+25)	40 (20+20)	37 (12+25)	35 (15+20)	30 (15+15)	27 (12+15)	25	20
≤ 80	50 (25+25)	50 (25+25)	45 (20+25)	40 (20+20)	37 (12+25)	35 (15+20)	30 (15+15)	30 (15+15)	25
≤ 90	52 (12+20+20)	50 (25+25)	45 (20+25)	45 (20+25)	40 (20+20)	35 (15+20)	32 (12+20)	30 (15+15)	25
≤ 100	-	50 (25+25)	50 (25+25)	45 (20+25)	40 (20+20)	37 (12+25)	35 (15+20)	35 (15+20)	30 (15+15)
≤ 110	-	52 (12+20+20)	50 (25+25)	45 (20+25)	45 (20+25)	40 (20+20)	37 (12+25)	35 (15+20)	32 (12+20)
≤ 120	-	-	50 (25+25)	50 (25+25)	45 (20+25)	45 (20+25)	40 (20+20)	37 (12+25)	35 (15+20)
≤ 130	-	-	52 (12+20+20)	50 (25+25)	45 (20+25)	45 (20+25)	40 (20+20)	40 (20+20)	35 (15+20)
≤ 140	-	-	52 (12+20+20)	50 (25+25)	50 (25+25)	45 (20+25)	45 (20+25)	40 (20+20)	37 (12+25)
≤ 150	-	-	-	50 (25+25)	50 (25+25)	45 (20+25)	45 (20+25)	40 (20+20)	37 (12+25)
≤ 160	-	-	-	52 (12+20+20)	50 (25+25)	50 (25+25)	45 (20+25)	45 (20+25)	40 (20+20)
≤ 170	-	-	-	52 (12+20+20)	50 (25+25)	50 (25+25)	45 (20+25)	45 (20+25)	40 (20+20)
≤ 180	-	-	-	52 (12+20+20)	50 (25+25)	50 (25+25)	45 (20+25)	45 (20+25)	40 (20+20)
≤ 190	-	-	-	-	52 (12+20+20)	50 (25+25)	50 (25+25)	45 (20+25)	45 (20+25)
≤ 200	-	-	-	-	52 (12+20+20)	50 (25+25)	50 (25+25)	45 (20+25)	45 (20+25)
≤ 210	-	-	-	-	52 (12+20+20)	50 (25+25)	50 (25+25)	45 (20+25)	45 (20+25)
≤ 220	-	-	-	-	52 (12+20+20)	50 (25+25)	50 (25+25)	50 (25+25)	45 (20+25)
≤ 230	-	-	-	-	52 (12+20+20)	50 (25+25)	50 (25+25)	50 (25+25)	45 (20+25)
≤ 240	-	-	-	-	-	52 (12+20+20)	50 (25+25)	50 (25+25)	45 (20+25)
≤ 250	-	-	-	-	-	52 (12+20+20)	50 (25+25)	50 (25+25)	45 (20+25)
≤ 260	-	-	-	-	-	52 (12+20+20)	50 (25+25)	50 (25+25)	45 (20+25)
≤ 270	-	-	-	-	-	52 (12+20+20)	50 (25+25)	50 (25+25)	50 (25+25)
≤ 280	-	-	-	-	-	52 (12+20+20)	50 (25+25)	50 (25+25)	50 (25+25)
≤ 290	-	-	-	-	-	52 (12+20+20)	50 (25+25)	50 (25+25)	50 (25+25)
≤ 300	-	-	-	-	-	-	52 (12+20+20)	50 (25+25)	50 (25+25)
≤ 310	-	-	-	-	-	-	52 (12+20+20)	50 (25+25)	50 (25+25)
≤ 320	-	-	-	-	-	-	52 (12+20+20)	50 (25+25)	50 (25+25)
≤ 330	-	-	-	-	-	-	52 (12+20+20)	50 (25+25)	50 (25+25)
≤ 340	-	-	-	-	-	-	52 (12+20+20)	52 (12+20+20)	50 (25+25)
≤ 350	-	-	-	-	-	-	52 (12+20+20)	52 (12+20+20)	50 (25+25)
≤ 360	-	-	-	-	-	-	52 (12+20+20)	52 (12+20+20)	50 (25+25)

Spare Zeit mit Stahlnägel

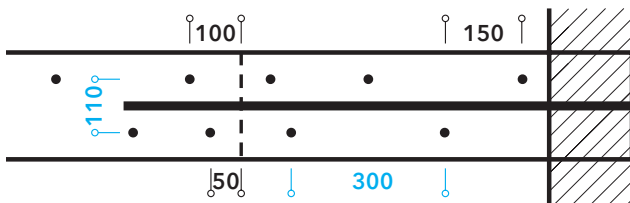
Die Montagezeit wird deutlich reduziert, wenn die Brandschutzplatte mit Stahlnägel auf das Tragwerk geschossen wird.



- + Spare Zeit
- + Einfache, schnelle Montage
- + Keine Verspachtelung notwendig
- + Sicher und geprüft



- Für den Einsatz von Stahlnägel ist ein Brandschutz-Nachweis vorzuweisen.
- Die Nagellänge und der Typ ist abhängig, von der Bekleidungsdicke und der Stahldicke Herstellerangaben beachten
- Der Stahlnagel ist bündig oder leicht vertieft einzubauen.
- Die Montage bauseits zu testen.
- Die Nägel müssen weder abgedeckt noch verspachtet werden.

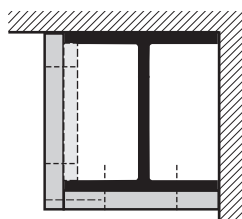


Bei Plattenbreite > 130 mm sind die Nägel im Abstand 300 mm versetzt zu schiessen.

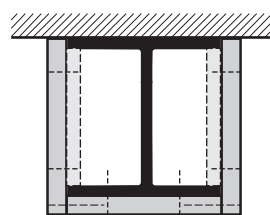
Varianten



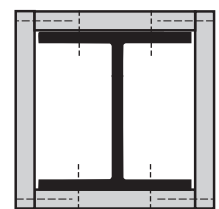
1-seitig



2-seitig



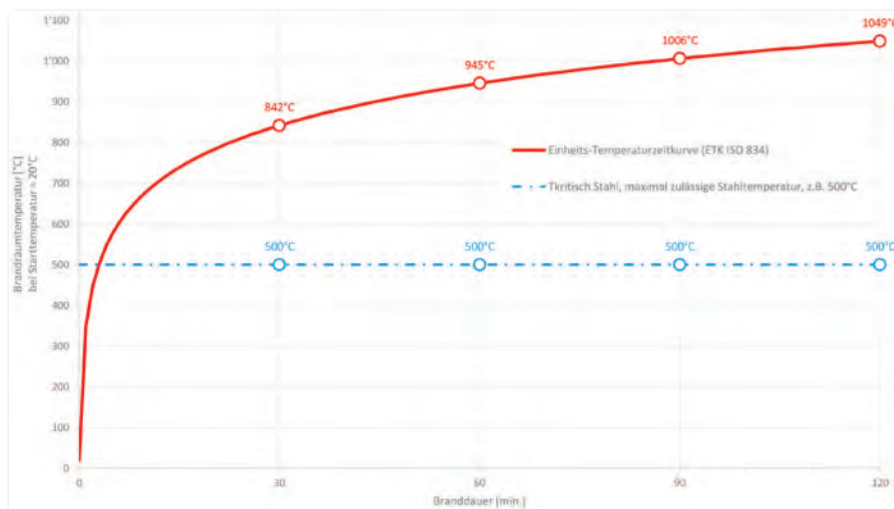
3-seitig



4-seitig

Stahltragwerke

Bereits ab einer Temperatur von 100°C nehmen die Festigkeitswerte von Stahl ab. Bis zu einer Stahl-Temperatur von ca. 500°C ist die Tragfähigkeit von Stahltragwerken im Normalfall noch gegeben. Danach kann es kritisch werden und das Tragwerk kann unter seiner Last kollabieren.



Die Brandtemperatur nach ISO 834 erreicht bereits nach 3 Minuten ca. 502°C, deshalb sind Stahltragwerke gegen die Einwirkung von Bränden zu schützen.

Brandschutzbekleidungen

Die hohe Stabilität der zementgebundenen PROMATECT®-Platten erlaubt die Herstellung selbsttragender, kastenförmiger Bekleidungen. Stahlrohrstützen können ihr rundes Profil mit PROMATECT®-L-Segmenten behalten.

Spritzputze

Spritzputze von Promat sind eine wirtschaftliche Alternative um komplexe Stahltragwerke vor Brandeinwirkung zu schützen.

Brandschutzanstriche

Als weitere Alternative zur Bekleidung mit Promat-Brandschutzplatten oder Promat-Spritzputzen bietet sich die PROMAPAINTE®-Stahlbeschichtung an, wenn die Stahlkonstruktion aus gestalterischen Gründen sichtbar bleiben soll.

Digitaler Brandschutzplaner

Die APP für Brandschutz im Stahlbau
- schnell und einfach zur optimalen Brandschutz-Lösung

Planen Sie mit dem digitalen Brandschutzplaner

Mit ein wenigen Klicks bestimmen Sie den Profilfaktor und wählen Ihre optimale Lösung.

- Brandschutzbekleidung
- Spritzputz
- Brandschutzfarbe



Google Play Store



APPLE Store



WEB-Applikation

<https://brandschutzplaner.promat.ch/stahltragwerke>

Fragen Sie unsere Technischen Berater, wir unterstützen Sie gerne